



Instituto Mexicano para la Competitividad A.C.

Competitividad del Capital Humano en México

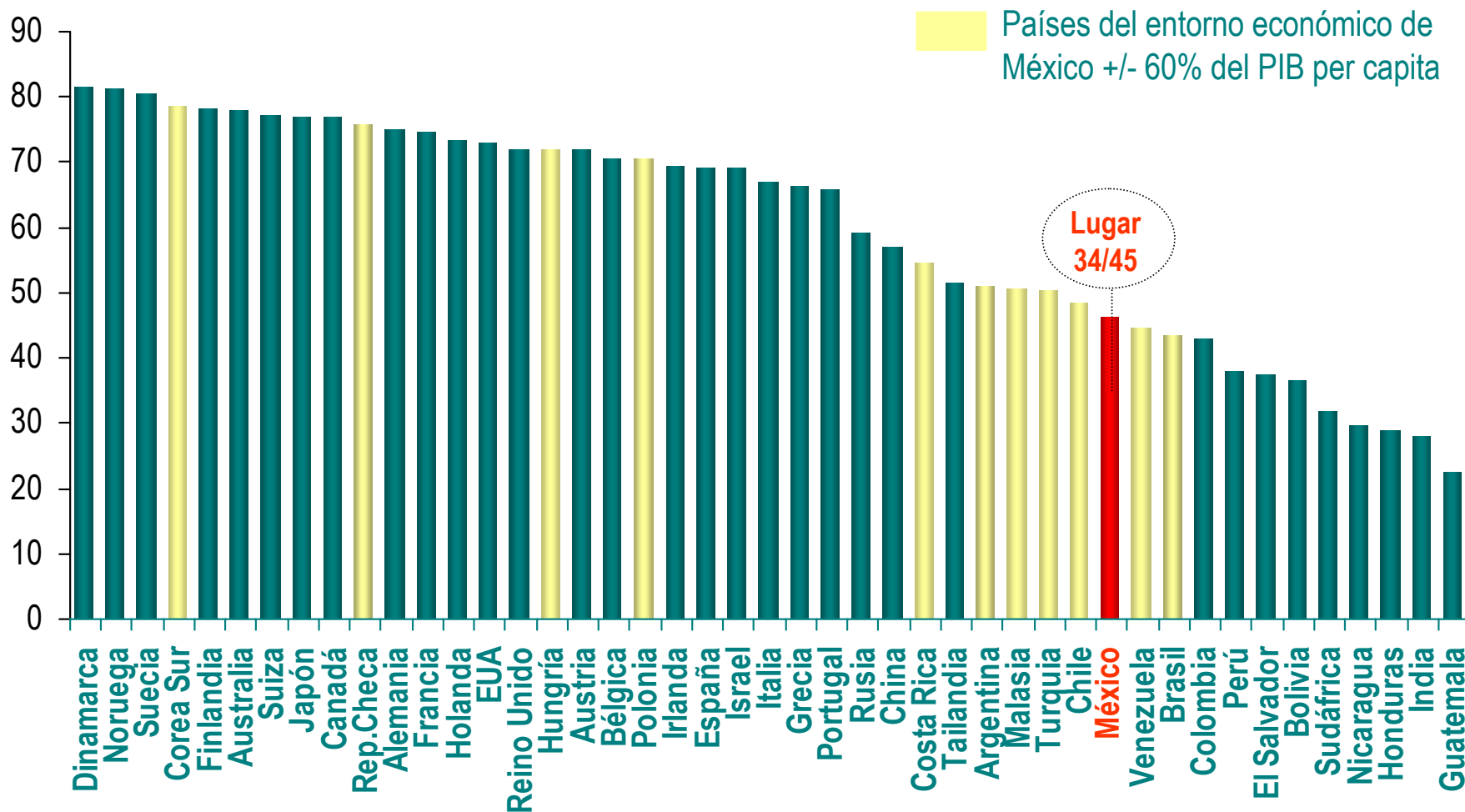
México DF, 2 de marzo de 2005

✓ ⇒ Diagnóstico

⇒ Retos para potenciar el capital humano de los mexicanos

⇒ Agenda Propuesta

Subíndice de competitividad de Capital Humano



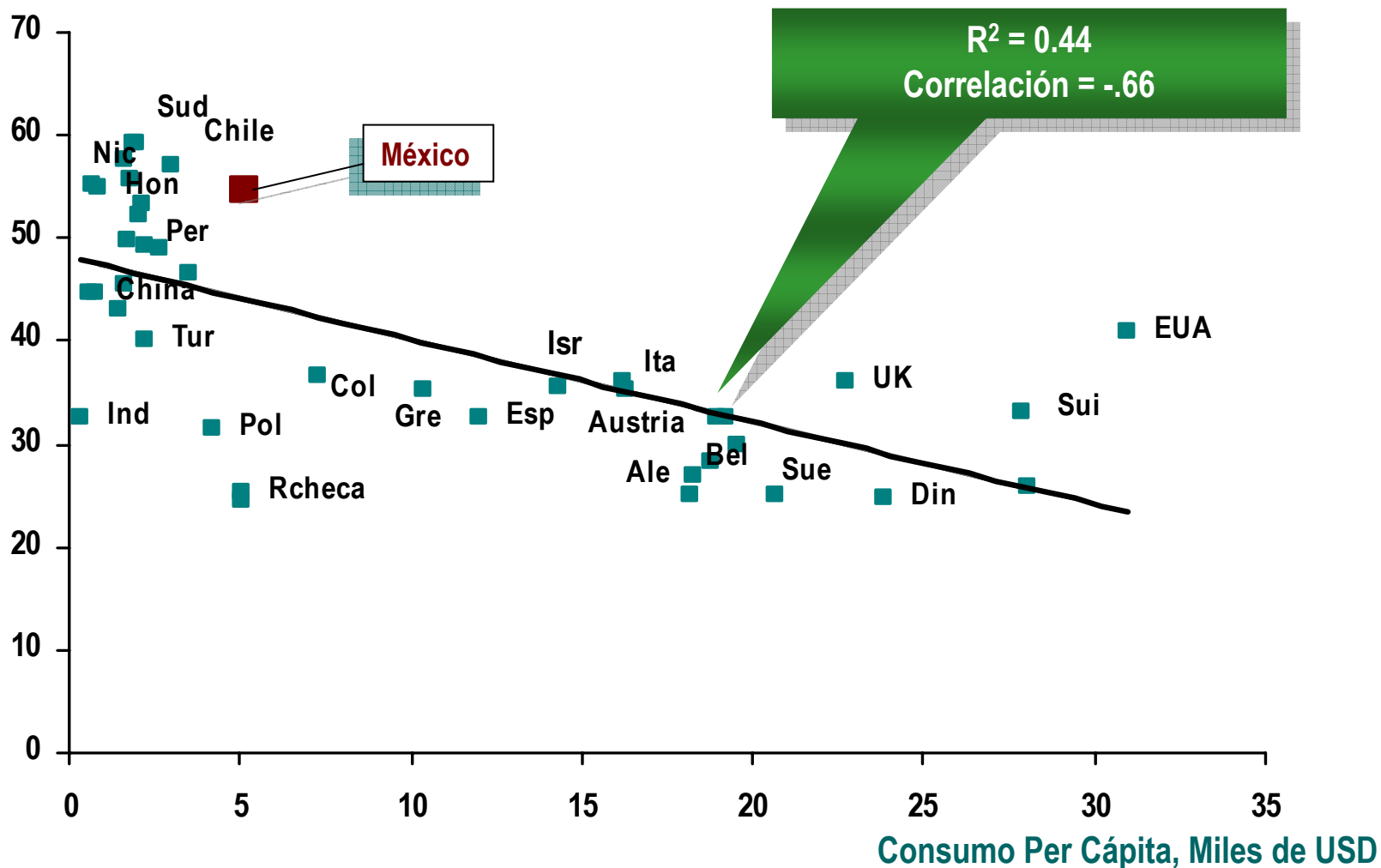
La inclusión, educación y salud afectan la competitividad de una nación de muchas formas



- ➔ *Aumentando la productividad de la mano de obra.*
- ➔ *Mejorando instituciones de estado y haciendo valer los derechos individuales.*
- ➔ *Facilitando la participación de todos en la vida económica del país.*
- ➔ *Generando un sentido de equidad, justicia, respeto, y responsabilidad social.*

La inclusión social es clave para potenciar la competitividad. Entre más incluyente mayor consumo

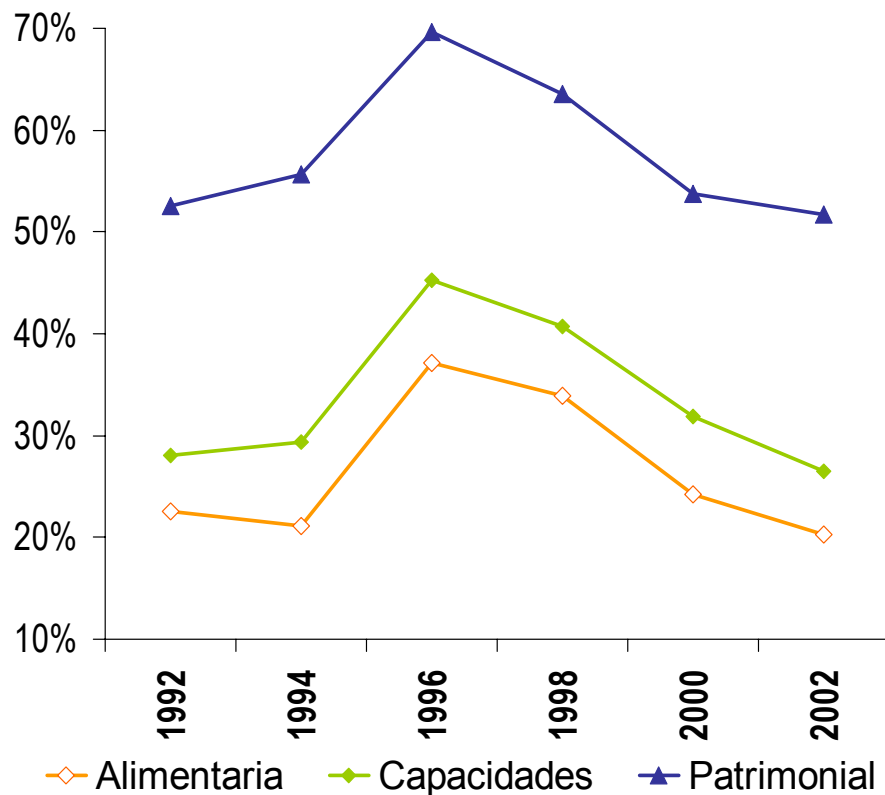
Índice de Gini



Fuente: IMCO con datos de Naciones Unidas y Banco Mundial (2002).

La pobreza es uno de los principales obstáculos para incluir a la sociedad dentro del desarrollo productivo

Evolución de la Pobreza en México (Porcentaje de la población total)

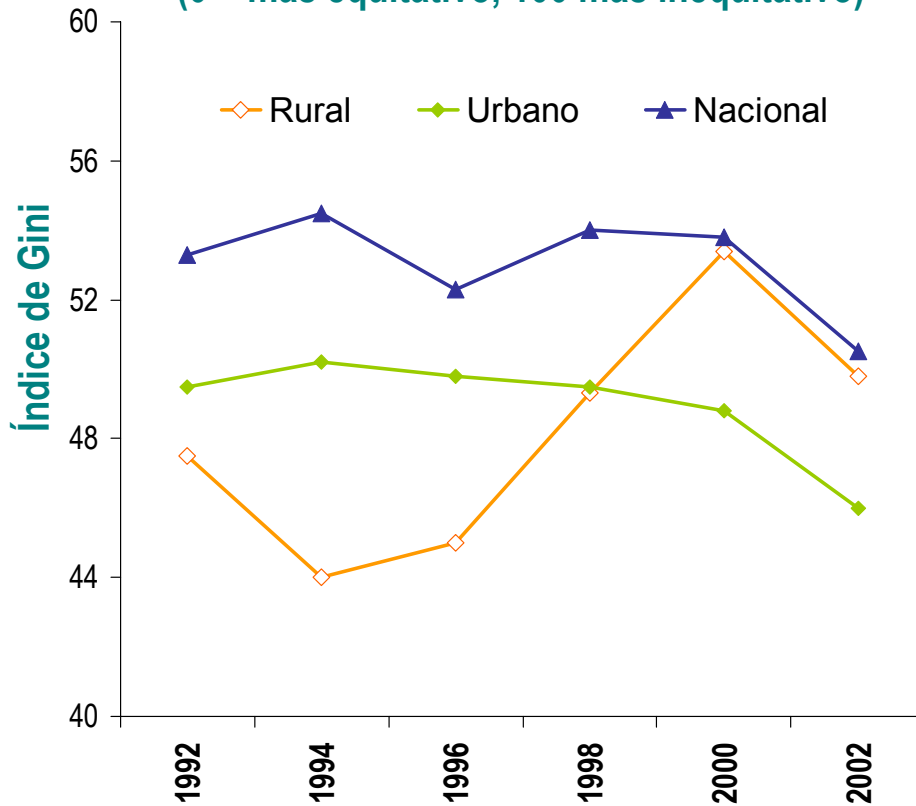


Fuente: Cálculos propios de SEDESOL realizados con base en las Encuestas de Ingresos y Gastos de los Hogares 1992-2002, INEGI .

La desigualdad es uno de los principales lastres que afectan la competitividad.

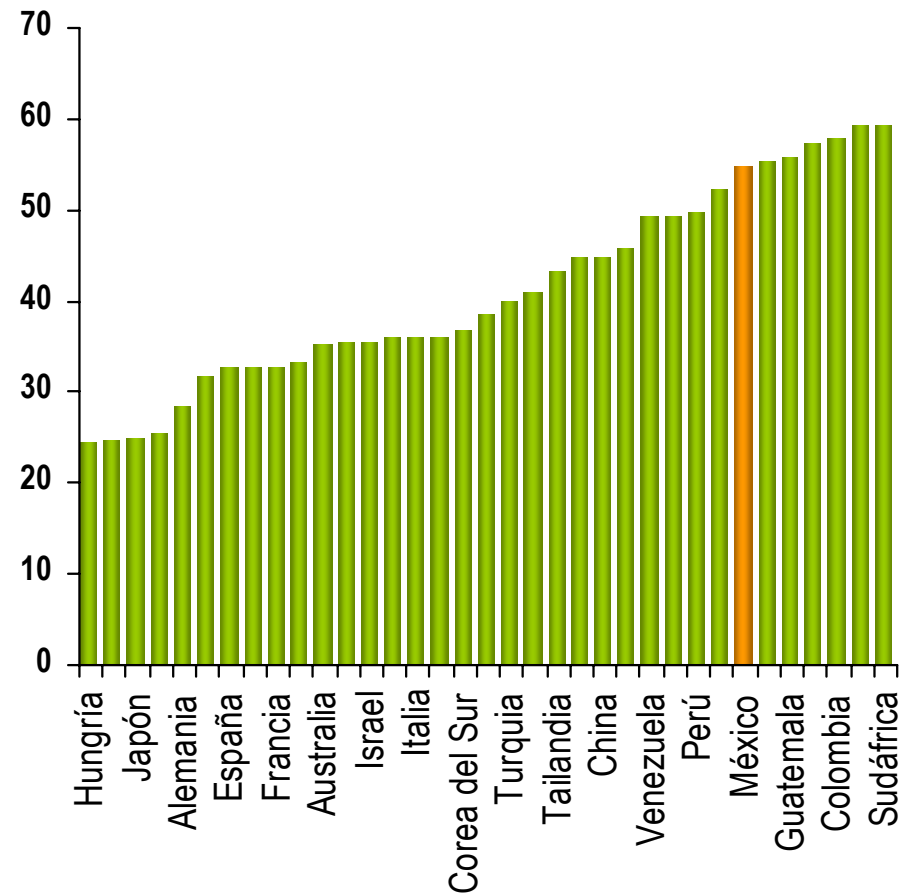


Evolución del Índice de Gini (0 = más equitativo, 100 más inequitativo)



Fuente: Banco Mundial

Comparación Índice de Gini de México con sus competidores

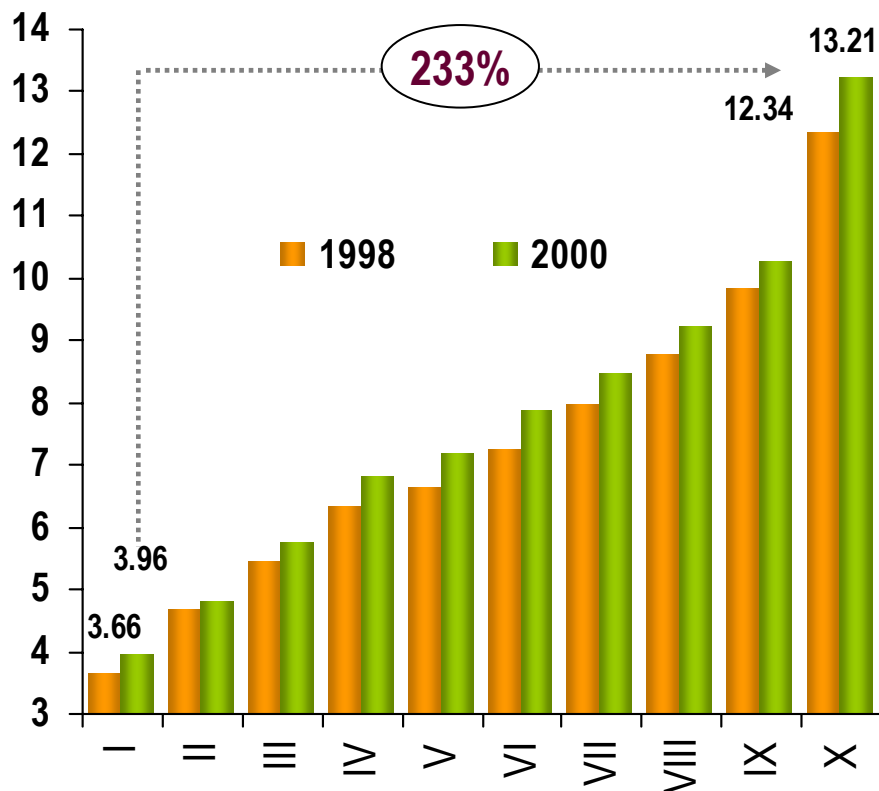


Fuente: Naciones Unidas.

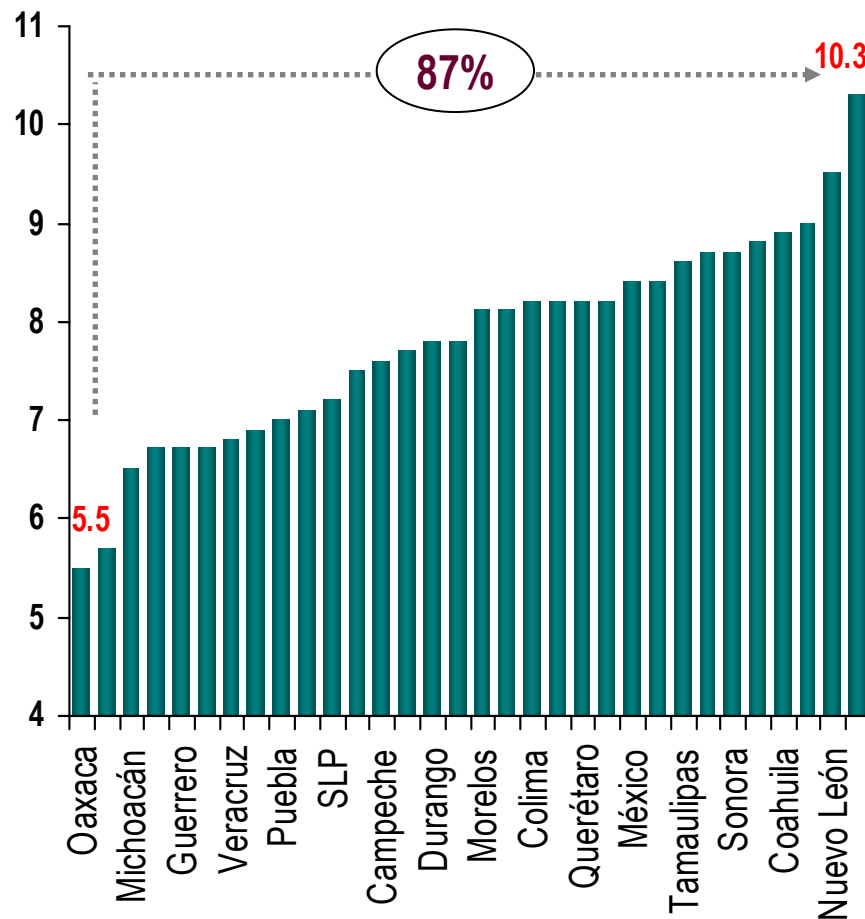
La desigualdad es una de las principales causas del rezago educativo de los mexicanos



Años de educación promedio de la PEA (por decil de ingreso)



Años de escolaridad promedio de la PEA por entidad federativa



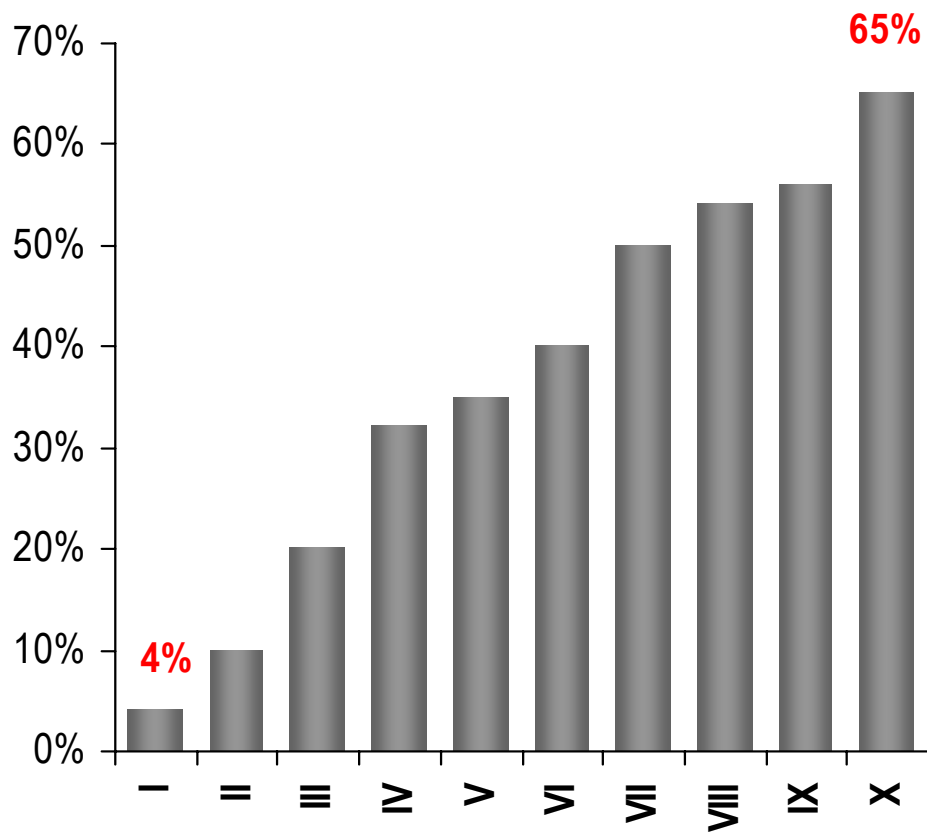
Fuente: INEGI, Encuesta Nacional de Ingresos y Gastos de los Hogares, 1998 y 2000

Fuente: INEGI. Encuesta Nacional de Empleo, 2000..

La desigualdad también conlleva a graves problemas del sector salud

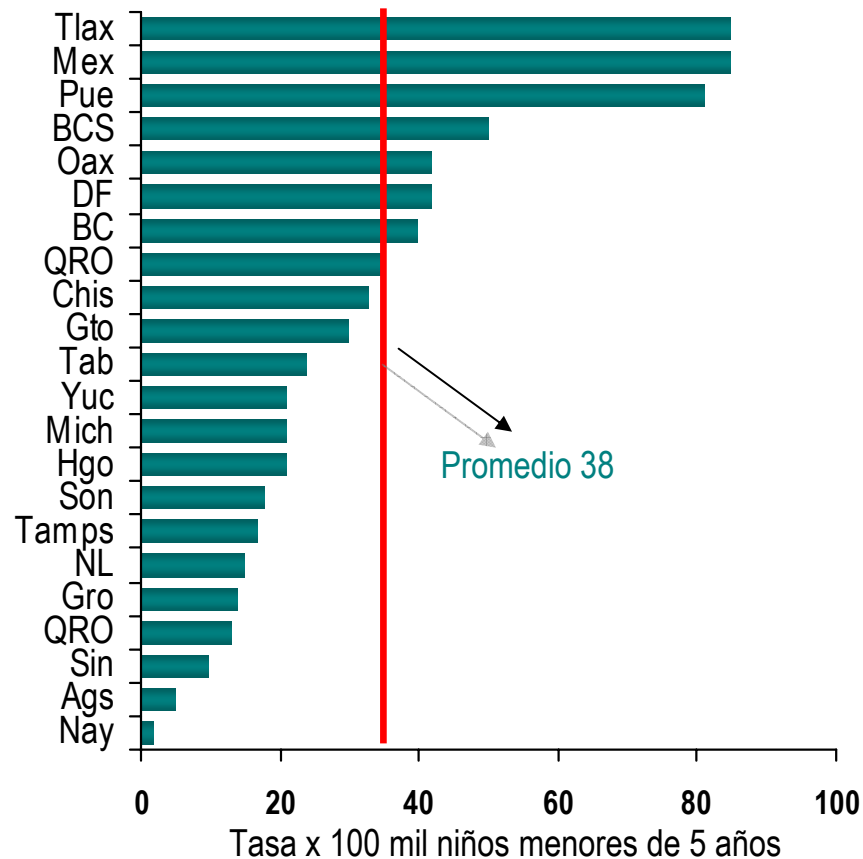


Porcentaje de población empleada (15 y 65 años) con acceso a prestaciones sociales por decil de ingreso



Fuente: Gabinete de Desarrollo Humano y Social (Presentación Contigo)

Mortalidad por infecciones respiratorias agudas en niños menores de 5 años (2001)

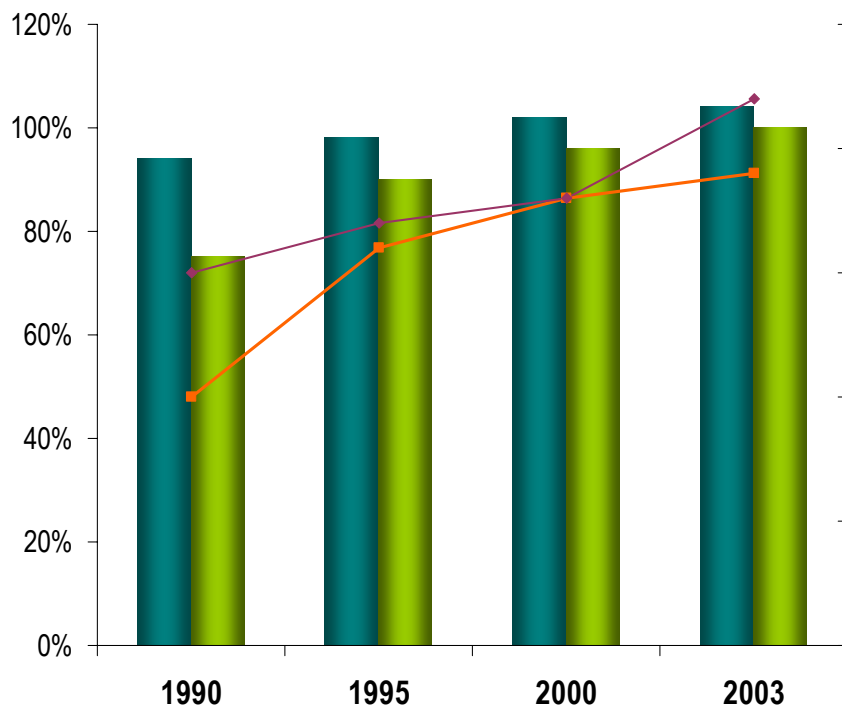


Fuente: Secretaría de Salud.

La situación de la mujer mexicana, aún discriminada

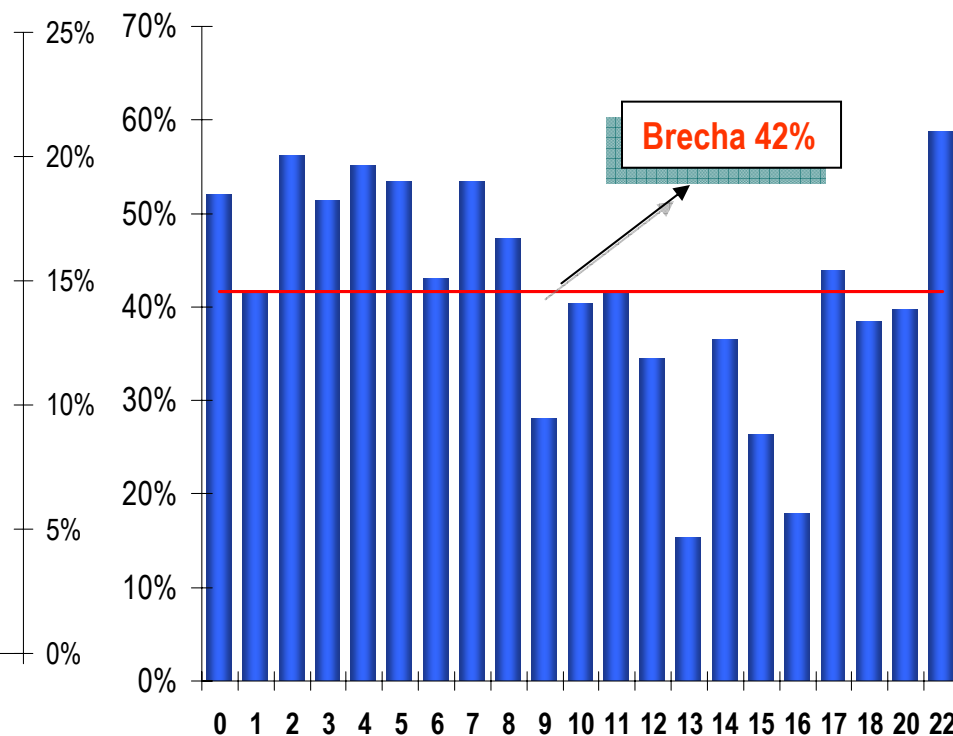


Avances en diversos Indicadores de inclusión de la mujer



- Razón entre mujeres y hombres en EMS*
- Razón entre mujeres y hombres en ES*
- Proporción de mujeres en el Senado de la República
- Proporción de mujeres en la Cámara de Diputados

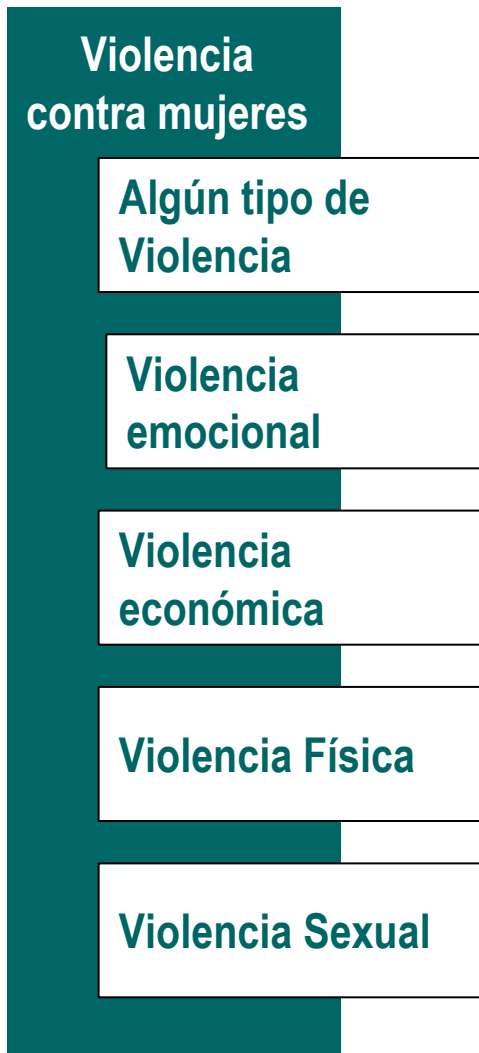
Brecha de género en las remuneraciones del trabajo por años de estudio.



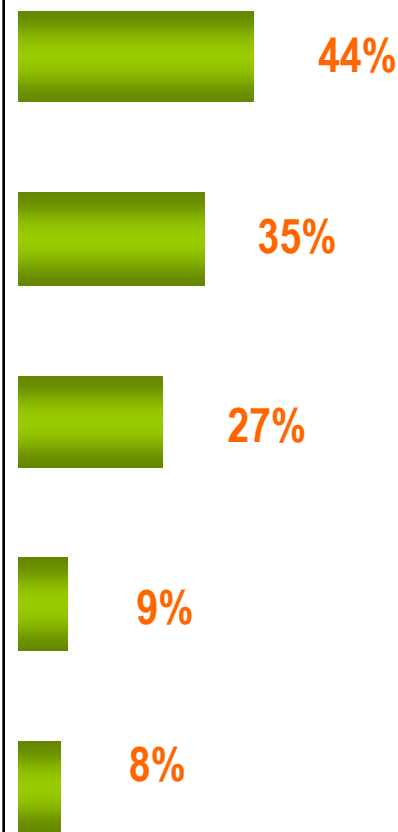
Fuente: IMCO con datos de INMUJERES y del NEGI

Fuente: SEP y Cámara de Diputados
 *EMS= Educación Media Superior *ES= Educación Superior

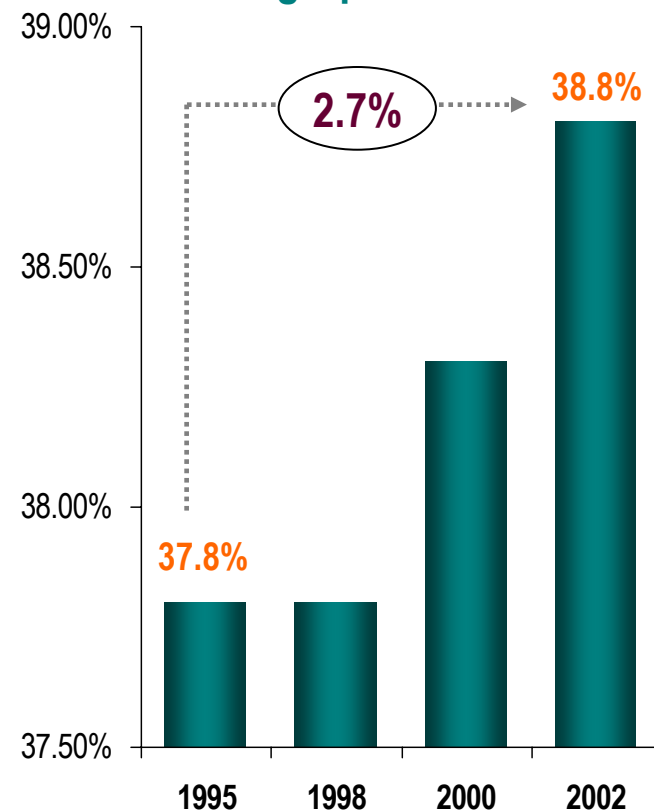
La expresión más triste de la discriminación de género: la violencia doméstica



Porcentaje mujeres (15-65 años)



Porcentaje de trabajadoras asalariadas en actividades no agropecuarias.



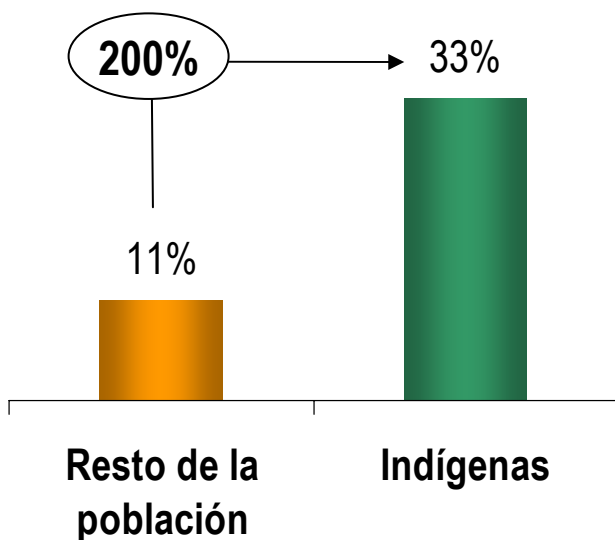
Fuente: INMUJERES con base en la ENDIREH 2003

Fuente: Conapo

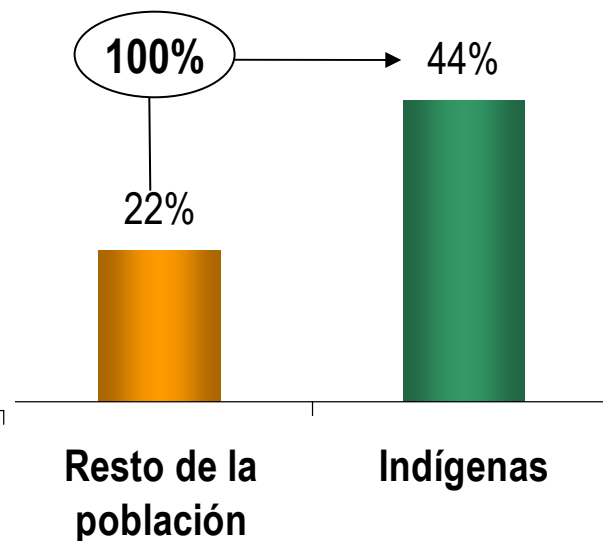
La situación de los indígenas, aún con graves rezagos



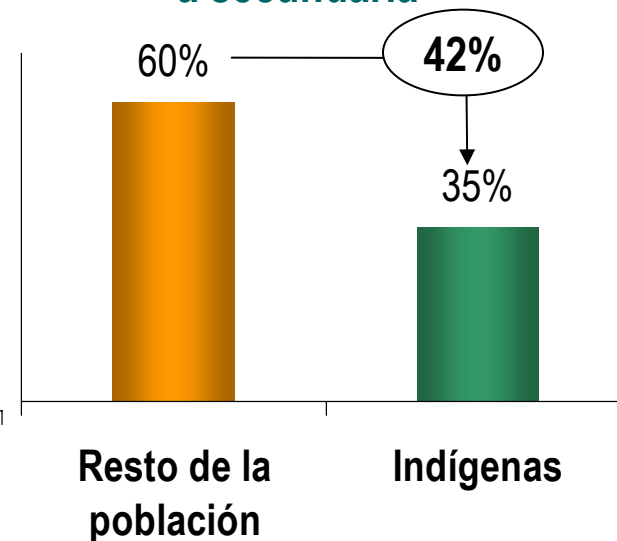
Tasa de Analfabetismo



Porcentaje de población en Pobreza Extrema



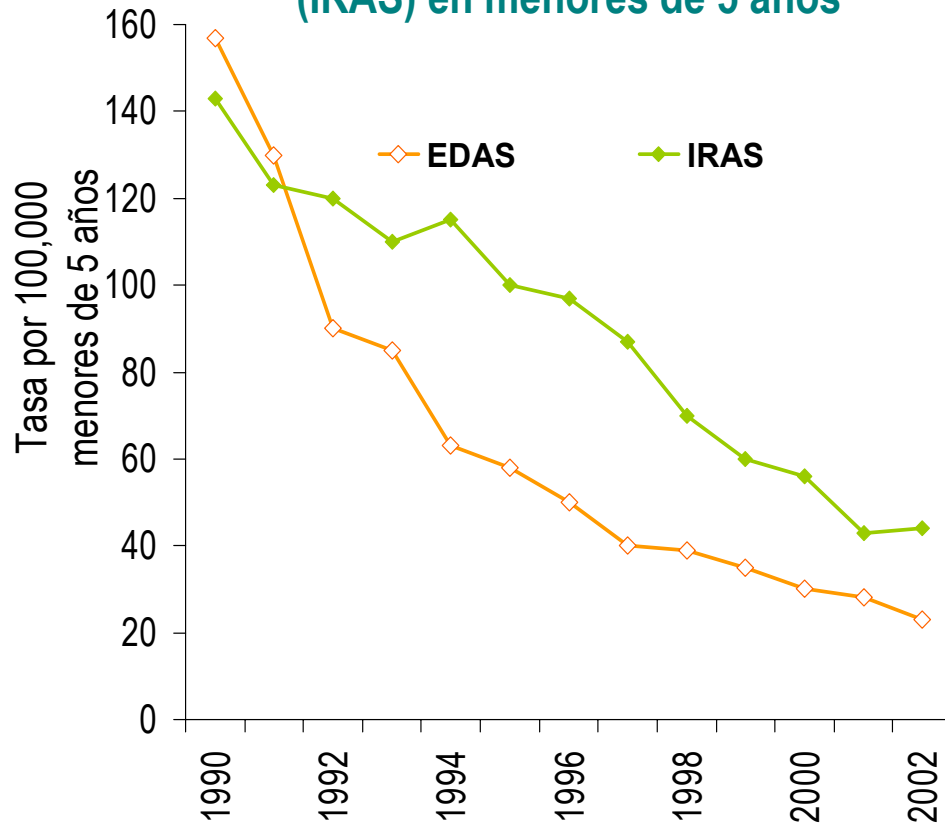
Tasas de inscripción a secundaria



A pesar de los rezagos ha habido avances importantes

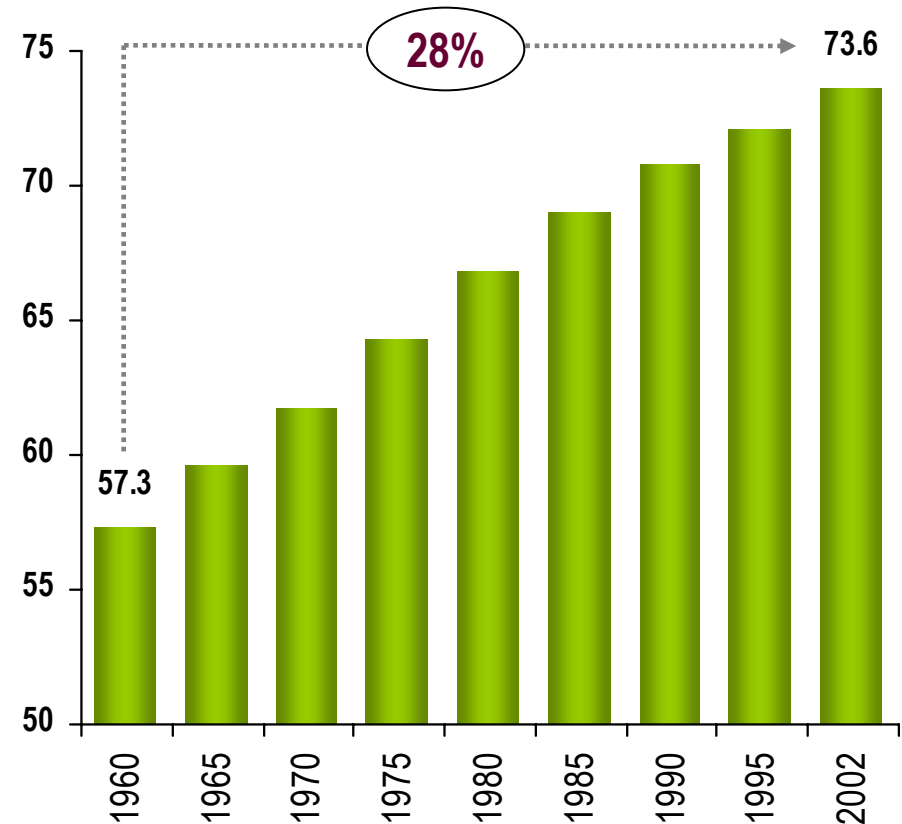


Mortalidad por enfermedades diarreicas agudas (EDAS) y por infecciones respiratorias (IRAS) en menores de 5 años



Fuente: Estimaciones de SSA con datos de mortalidad de INEGI y de población de Conapo.

Evolución de la esperanza de vida años



Fuente: Banco Mundial

⇒ Diagnóstico

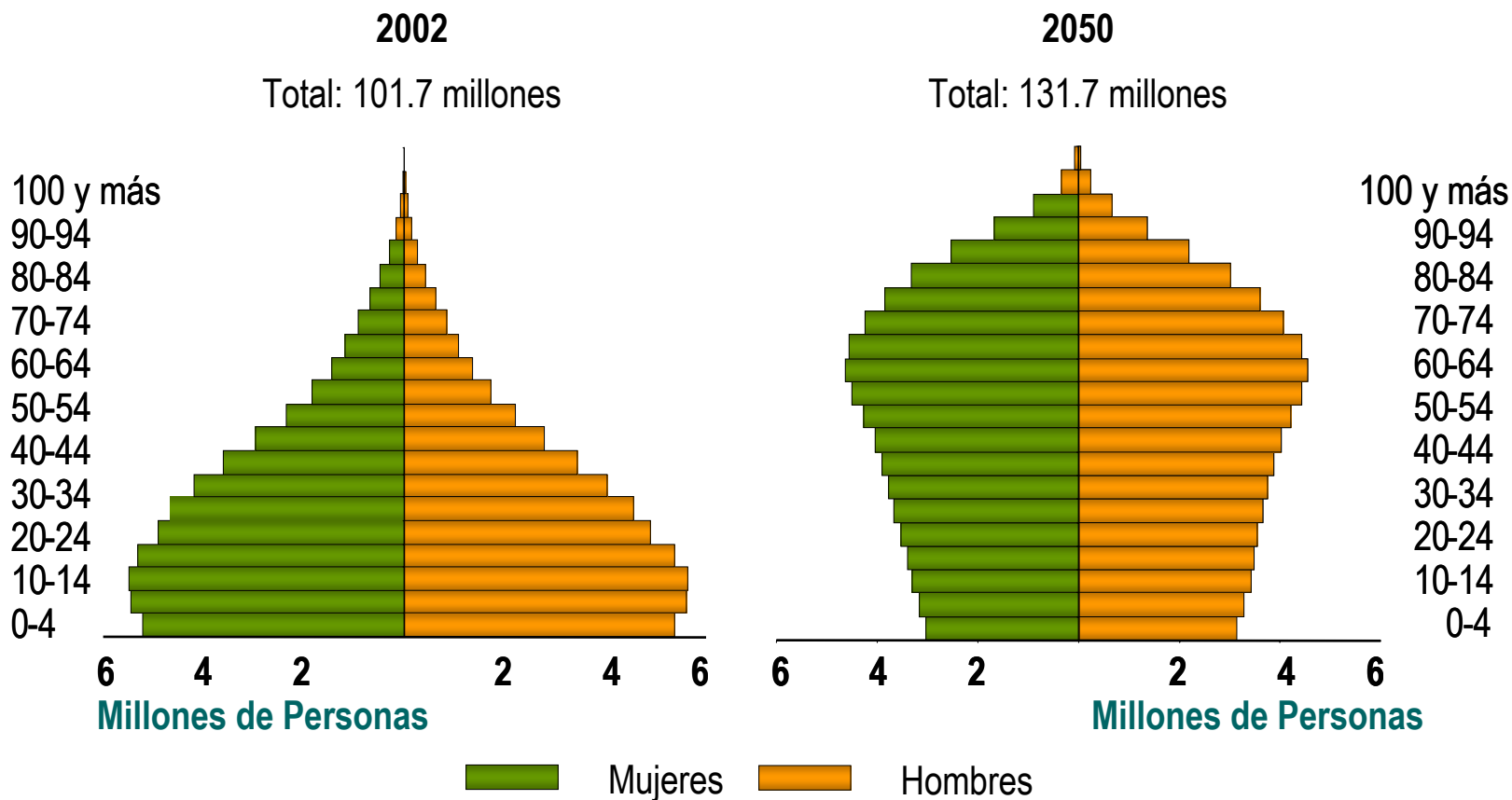
✓ ⇒ Retos para potenciar el Capital Humano de los mexicanos

⇒ Agenda Propuesta

El cambio demográfico que vive actualmente el país es uno de los principales retos



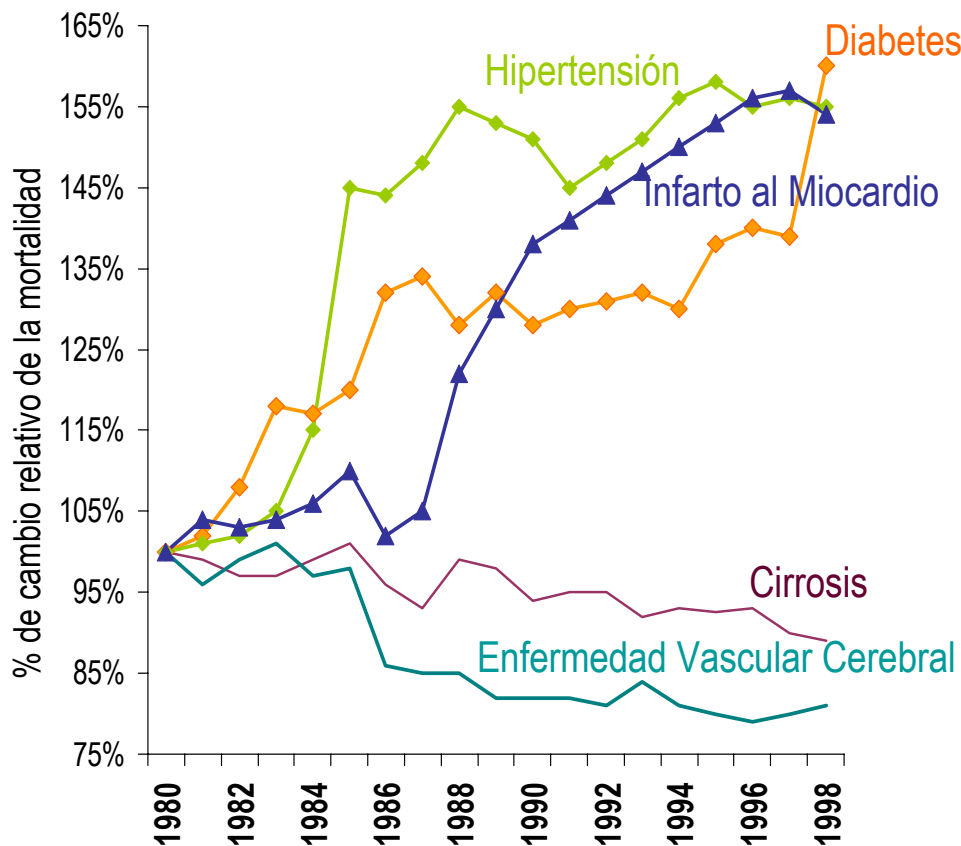
Pirámide Poblacional de México



....lo que implica nuevos problemas en materia de salud

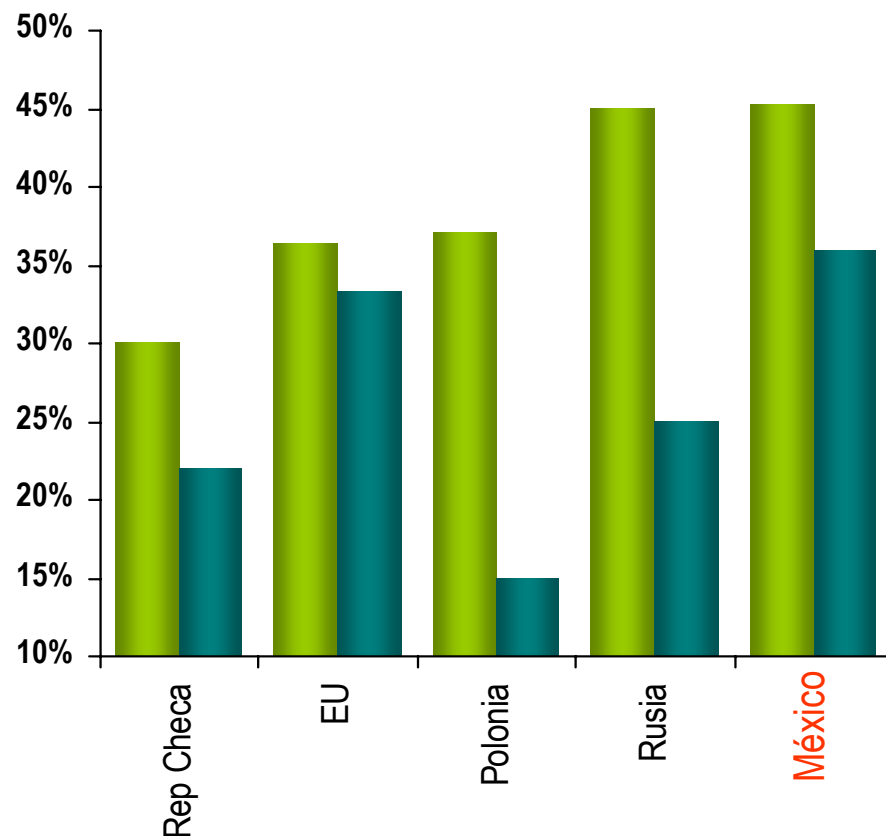


Cambio relativo en tasas de mortalidad ajustadas de enfermedades crónicas en México



Fuente: Rivera-Dommarco J, Barquera et al. Public Health Nutrition, 2002: 5(1A), 113-122

Frecuencia de obesidad en adultos 2002 (% de la población adulta)



Fuente: Instituto Nacional de Ciencias Médicas y Nutrición

Educación

- ➔ Aumento en el gasto educativo de más de **550 millones de dólares** anuales.
- ➔ Esto podría implicar un aumento de **0.5% del PIB*** en menos de 5 años.

* PIB 2004

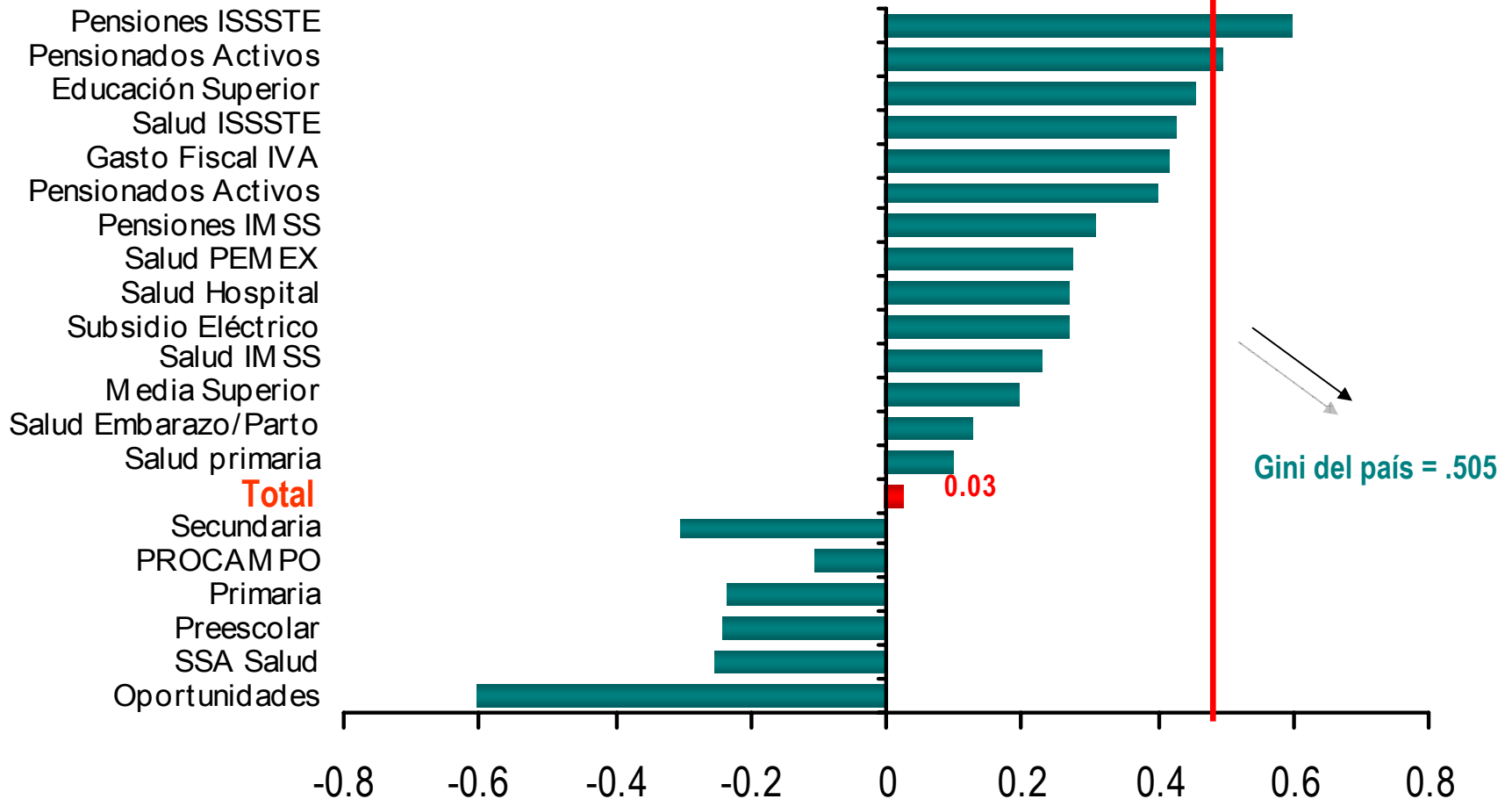
Salud

- ➔ México requiere hoy 2 billones de dólares anuales para tratar la diabetes, **0.3% del PIB.**
- ➔ Para el 2030, se estima que esto ascienda a más de **6 billones de dólares.**
- ➔ los costos indirectos de la diabetes se estima son 5 veces el costo directo (**10 billones de dólares**).
- ➔ Hoy sólo la **diabetes** puede representar 12 billones de dólares, **2% del PIB.**

Mejorar el gasto social, otro de los retos claves para mejorar las condiciones de la población



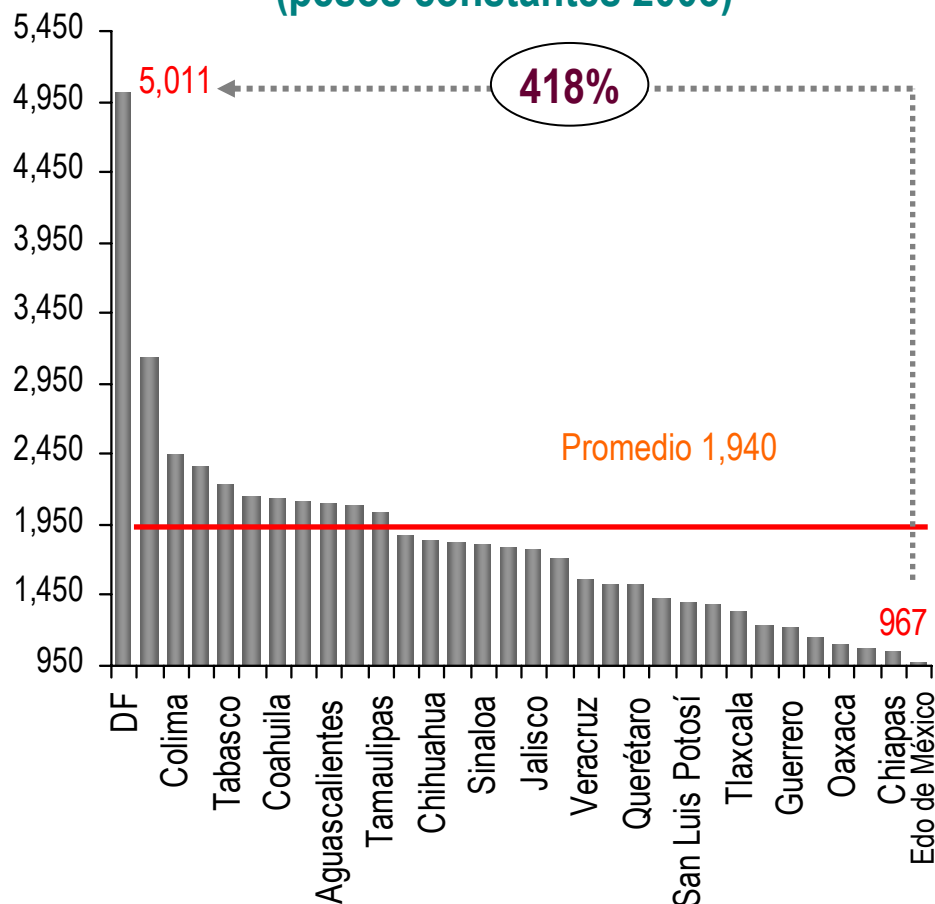
Coeficiente de concentración del gasto de programas gubernamentales 2002
(-1 = absolutamente progresivo, 0= gasto equitativo, 1= absolutamente regresivo)



El gasto en salud es bajo y no es equitativo

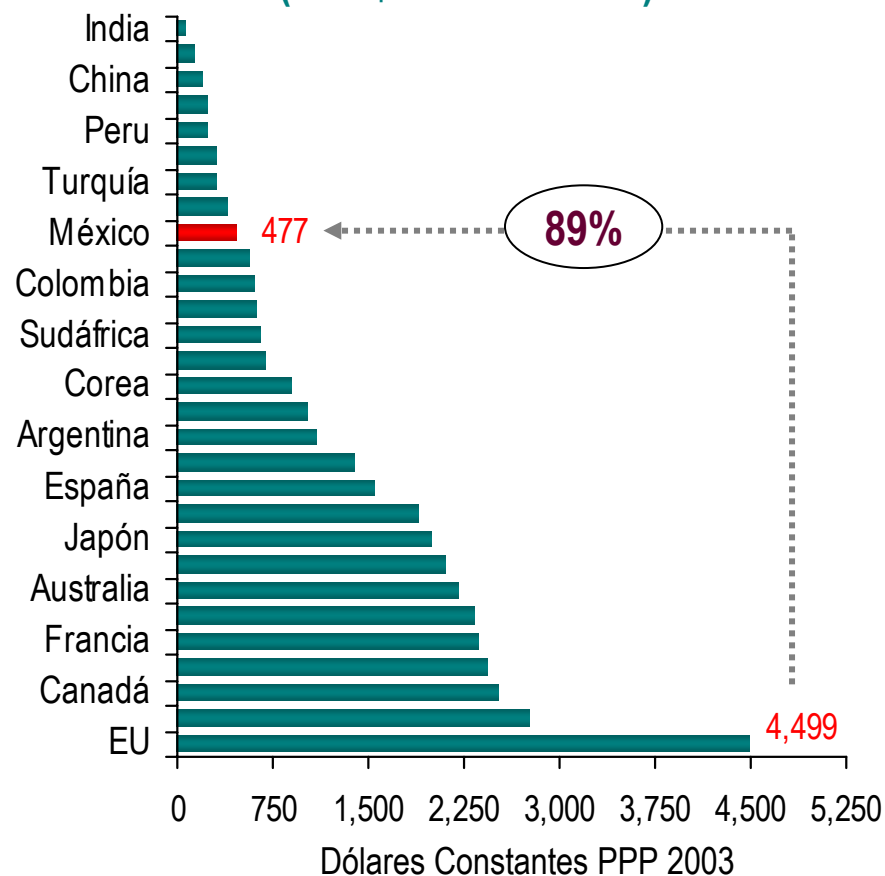


Gasto público en salud per capita por estado (pesos constantes 2003)



Fuente: Estadísticas Secretaría de Salud
www.ssa.gob.mx

Gasto anual en salud per capita (PPP\$ dólares 2003)

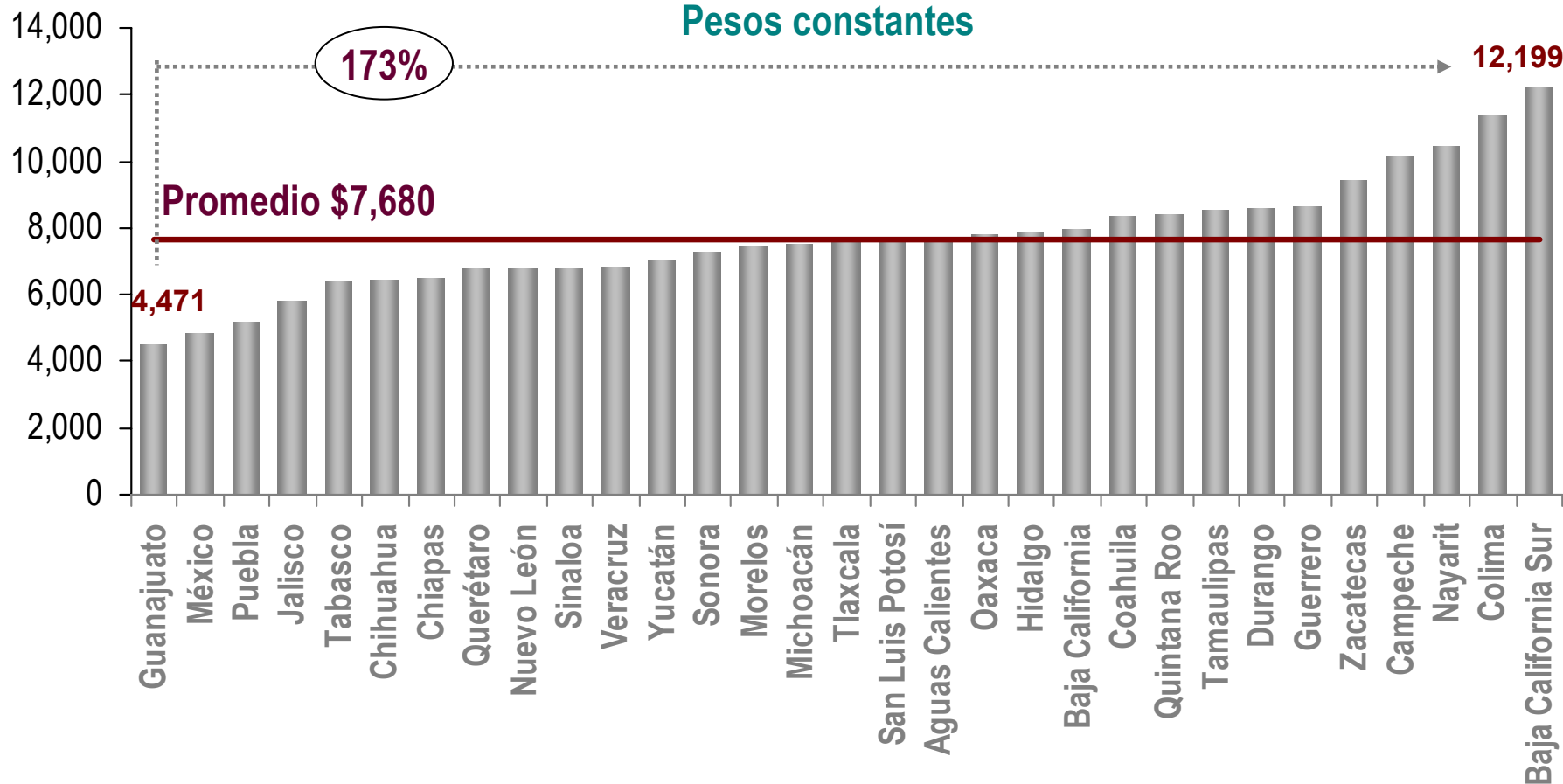


Fuente: OMS 2003 en Human Development Report
UNDP 2003

El gasto en educación tampoco es equitativo



Gasto por estudiante al año por estado 2004*
Pesos constantes



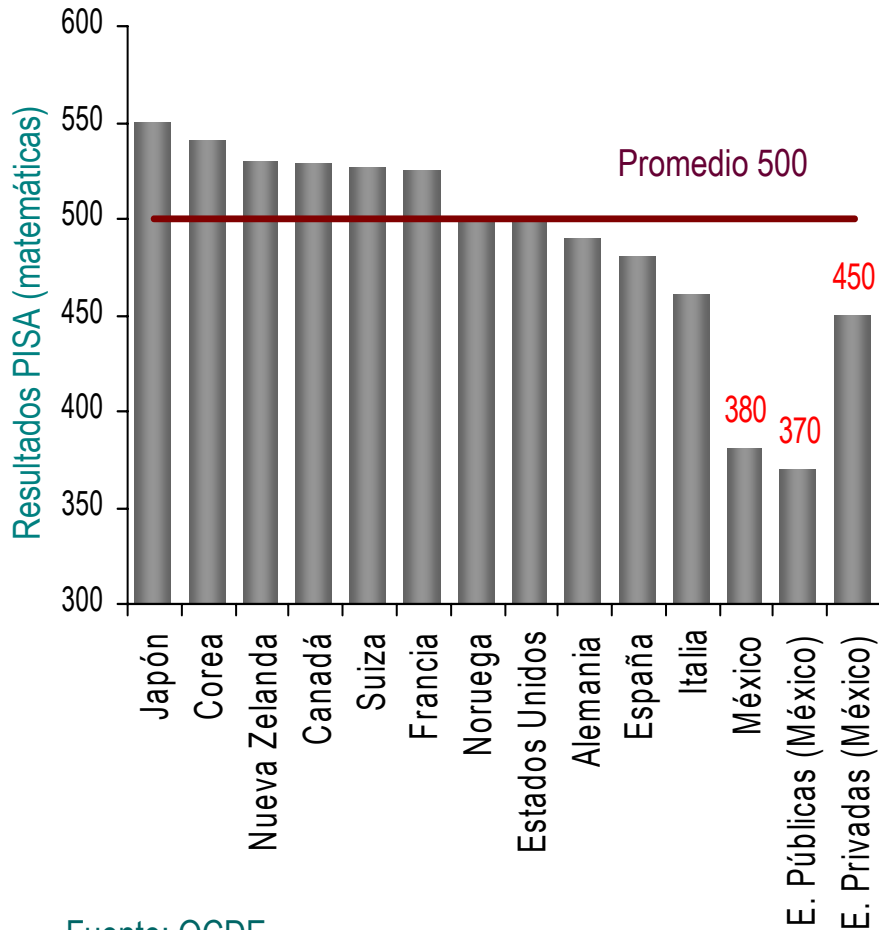
* Se excluyeron los alumnos en instituciones autónomas y particulares

Fuente: IMCO con datos de la Secretaría de Educación Pública.

La Calidad de los servicios de salud y educación, principal reto para la competitividad

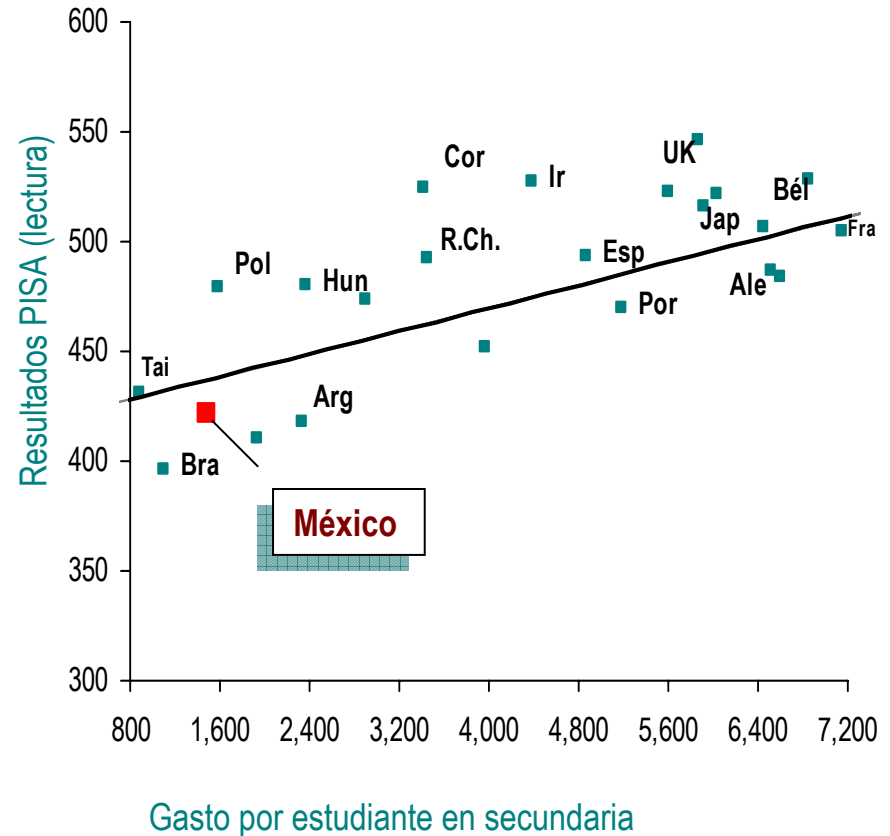


Calificación en comprensión Matemática de Alumnos de 15 años



Fuente: OCDE

Relación entre gasto por estudiante y los resultados PISA (lectura).

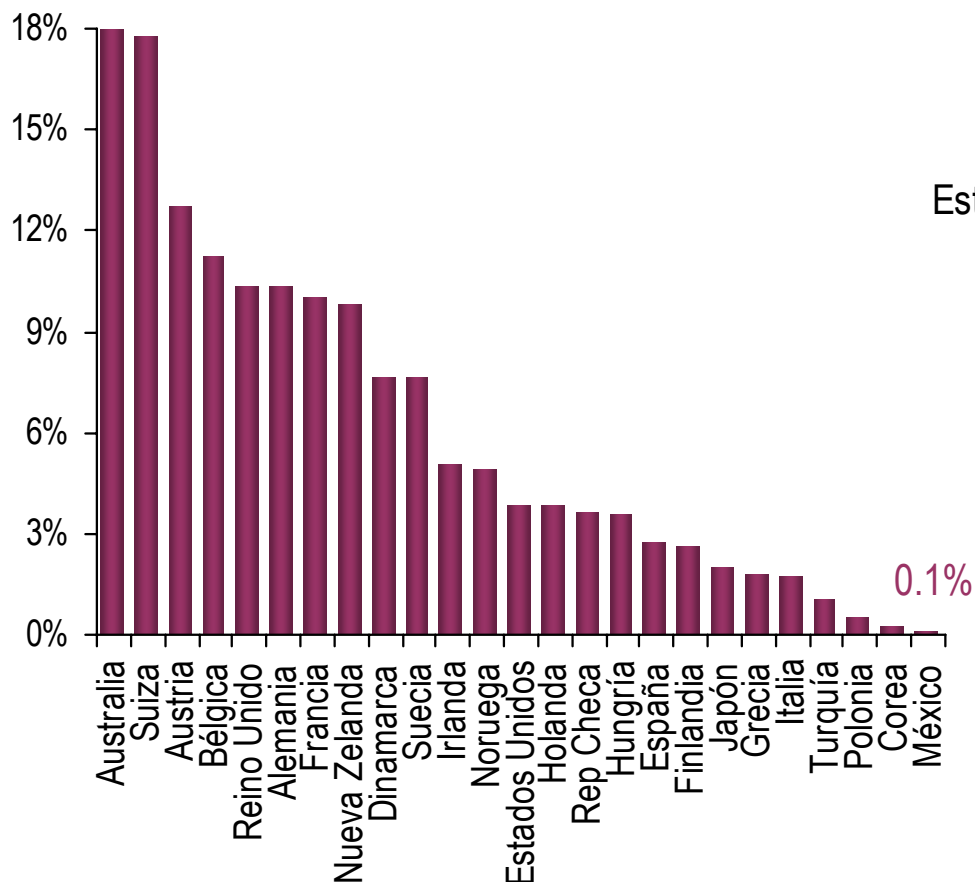


Fuente: IMCO con datos OCDE 2001

La calidad de instrucción de los mejor entrenados es insuficiente y produce pocos científicos

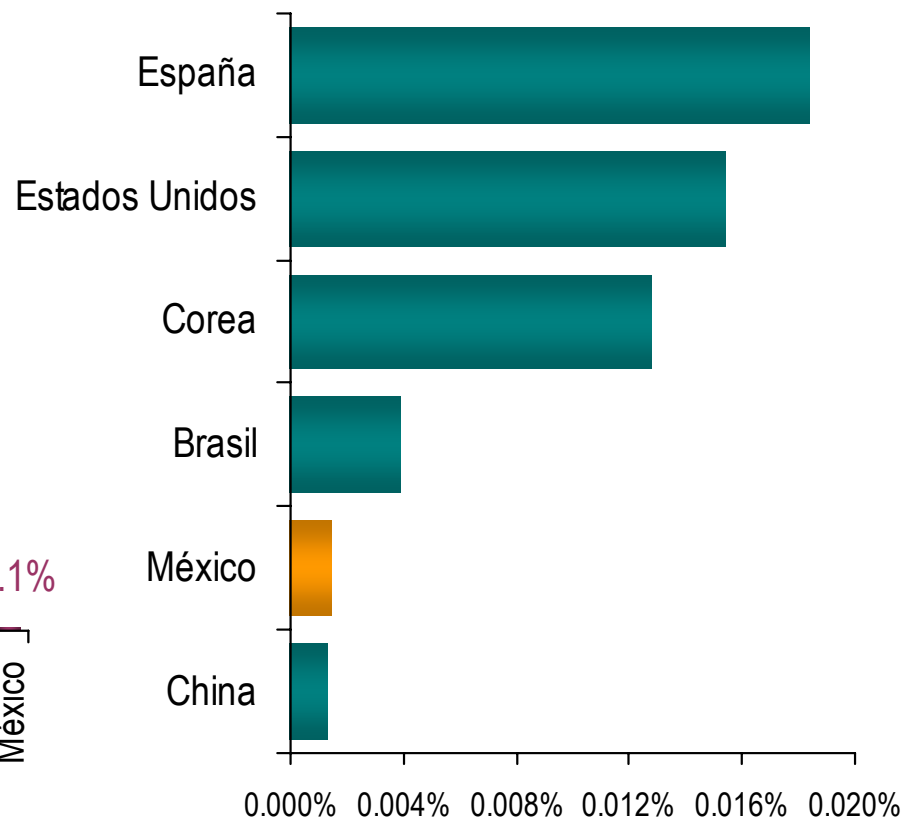


Porcentaje de alumnos extranjeros en Educación terciaria 2002.



Fuente: Education at a Glance OCDE 2003.

Doctores en Ciencias y Tecnología como proporción de Población Total.

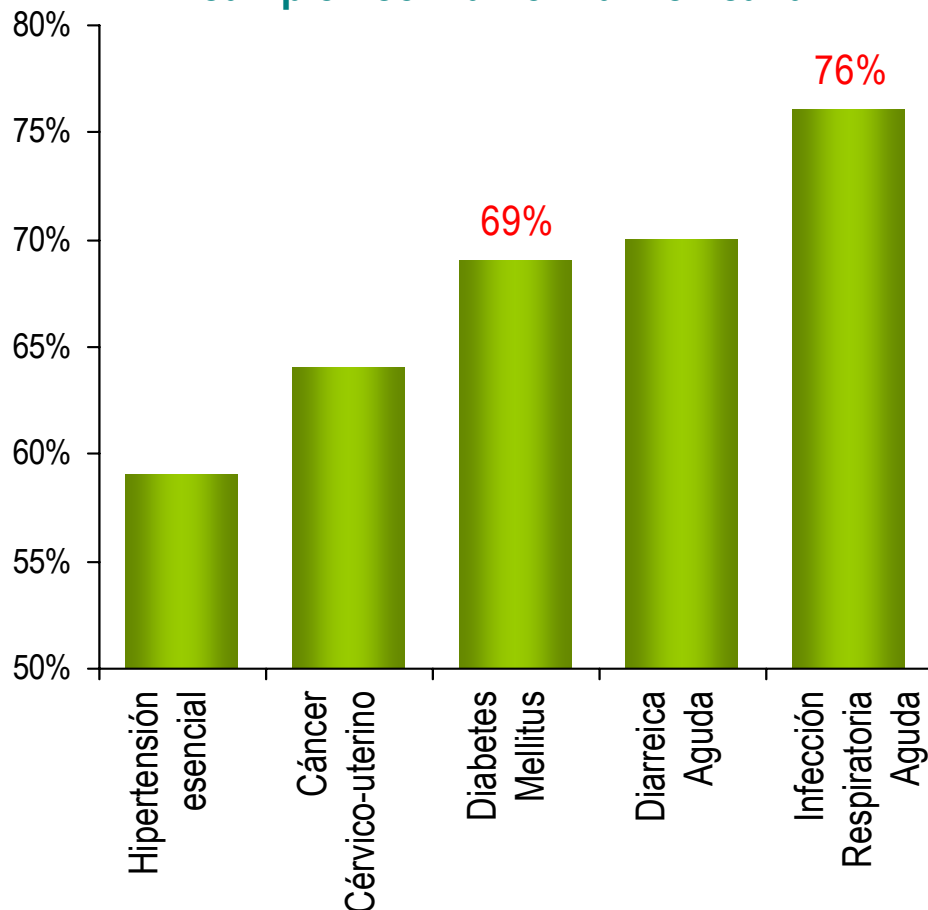


Fuente: Banco Mundial 2002.

La calidad de los servicios de salud entre las peores, poco adecuada para los retos futuros

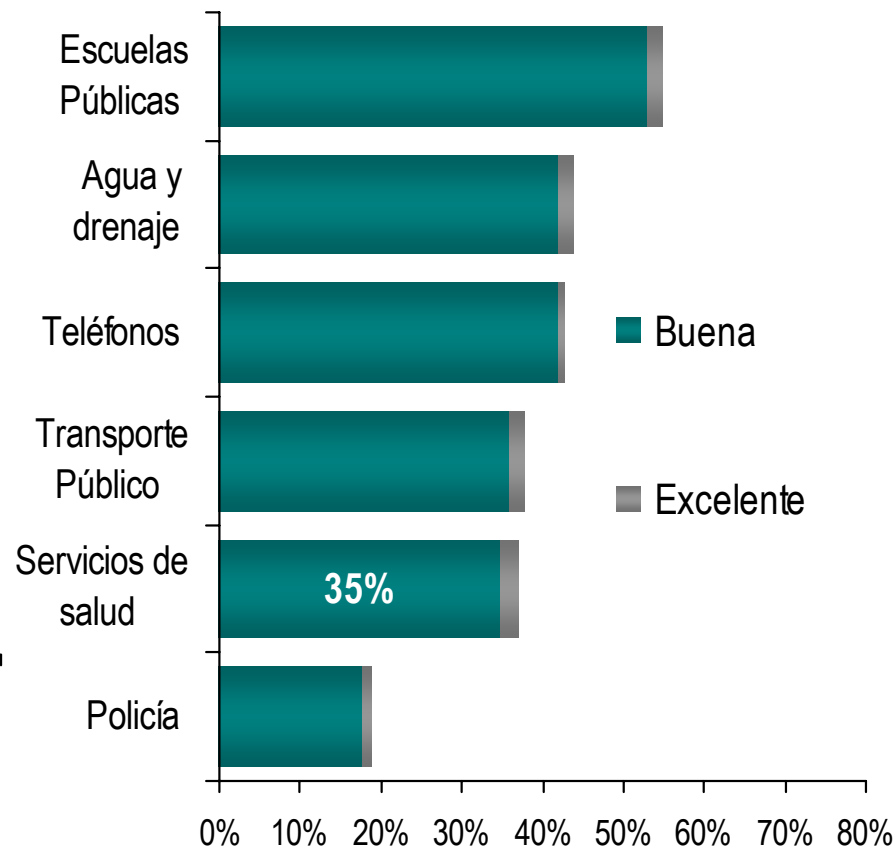


Porcentaje de unidades médicas que NO cumplen con la norma mexicana



Fuente: Programa de mejora Continua de la Calidad en la atención médica, SSA 1997-2000

Percepción de la calidad de los servicios en la comunidad



Fuente: FUNSALUD. Opinión Pública Acerca del Sistema de Atención en México, agosto, 2000.

⇒ Diagnóstico

⇒ Retos para potenciar el capital humano de los mexicanos

✓ ⇒ Agenda Propuesta

Imperante mejorar la educación en 4 frentes



CALIDAD

Incentivar la demanda (vouchers)

Portabilidad

Inglés

Uso de tecnologías de la información

Autonomía INEE

Modificar contratos laborales de docentes

Asociaciones que gestionen escuelas públicas

IGUALDAD

Incentivar la demanda (vouchers)

Hacer el gasto más equitativo entre estados

EDU SUPERIOR

Crear nuevos esquemas de financiamiento (valorización de activos)

Reforma laboral, permitir pasantes

Integración vida estudiantil y sector empresarial

Adjudicación de fondos concursables

CAPACITACIÓN

Certificar destrezas como: tecnologías de la información e Inglés (Conevyt)

Incentivar la capacitación (Ej. estímulos fiscales)

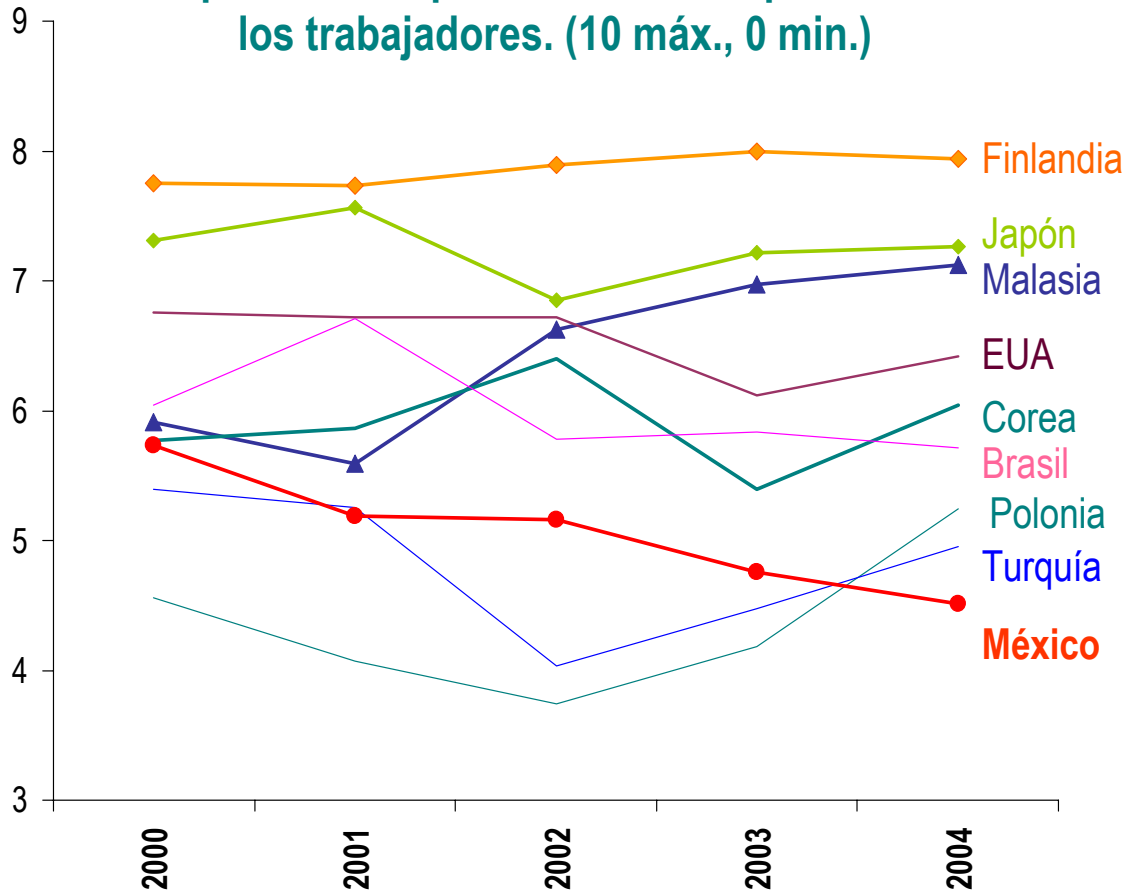
Crear centros de capacitación técnica para tecnologías en cada región

Modificar Legislación laboral

Reforzar esfuerzos en la capacitación: una de las mejores alternativas para mejorar la productividad



Percepción de empresarios de la capacitación de los trabajadores. (10 máx., 0 min.)

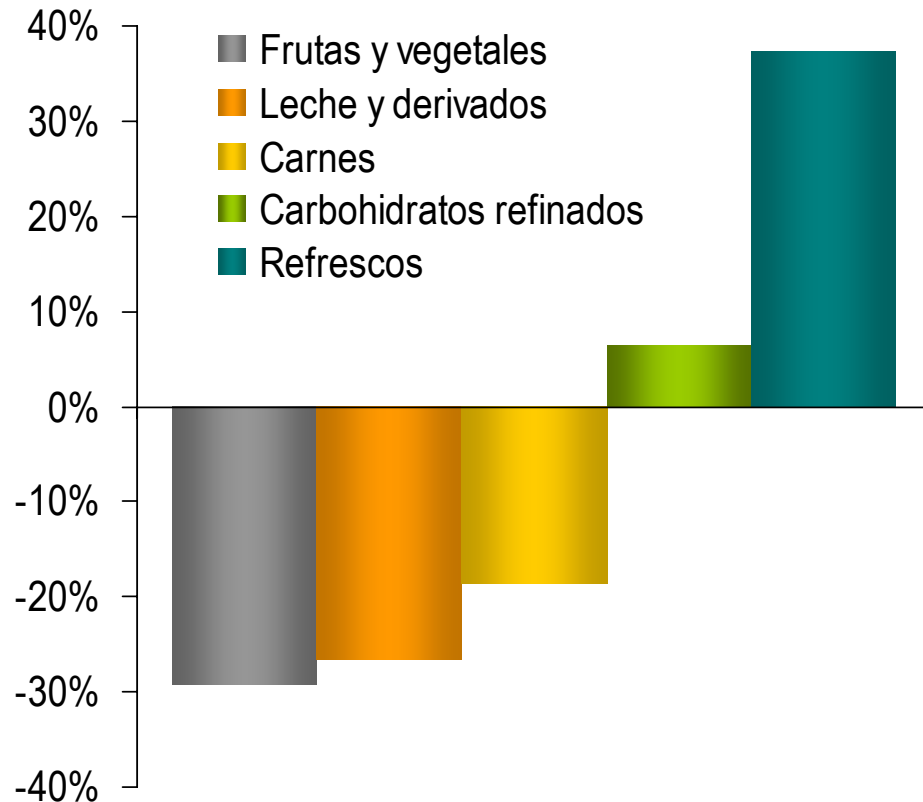


- ➔ La capacitación logra productividades tan altas como las de sociedades más educadas.
- ➔ Gran alternativa para países de ingresos medios con economías abiertas.

Prevenir enfermedades crónicas y aumentar la protección social prioridad en la agenda de competitividad



Cambios en el gasto en alimentos entre 1986 y 1998: ENIGH* (Porcentaje de cambio)

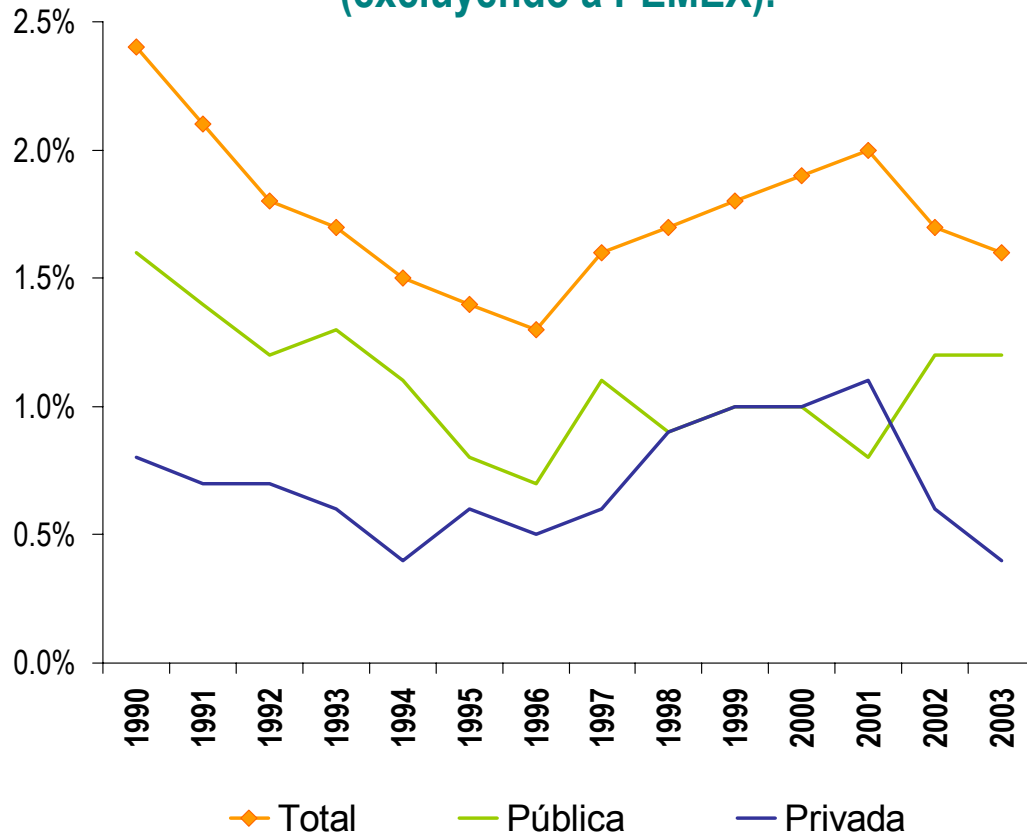


- ➔ Incrementar Seguro Popular
- ➔ Asignar recursos de manera más progresiva
- ➔ Mejorar y aumentar campañas de prevención y educación
- ➔ Crear centros deportivos, zonas peatonales y ciudades seguras
- ➔ Promover la libertad de elección en el primer nivel de atención.

Invertir en infraestructura económica, micro créditos y promover el empleo, acciones clave para combatir la pobreza



**Inversión en infraestructura como % del PIB
(excluyendo a PEMEX).**



- ➔ Transferencias bajo criterios de corresponsabilidad
- ➔ Apoyos financieros (garantías y Microcréditos)
- ➔ Empleos (Reformas estructurales)

* La inversión en infraestructura incluye caminos, electricidad, vías férreas, aeropuertos, puertos, agua y telecomunicaciones. Los datos de 2003 son estimaciones.

Fuente: Anexo del Tercer Informe de Gobierno, 2003.

Indispensable integrar a grupos que aún sufren discriminación



Indígenas

- ➔ Incorporar a indígenas a cadenas productivas (subsidio a empresas)
- ➔ Inversión en infraestructura básica y económica
- ➔ Fortalecer capacidades mediante adecuaciones para comunidades indígenas
- ➔ Crear información y vinculación con otros sectores

Mujeres

- ➔ Avanzar en la legislaciones para proteger a las mujeres
- ➔ Emprender campañas de valoración de la mujer
- ➔ Incrementar programas de salud sexual y reproductiva, adecuados para zonas rurales e indígenas
- ➔ Crear programas que permitan continuar la educación de adolescentes embarazadas y su reintegración escolar después del parto



Instituto Mexicano para la Competitividad A.C.

Competitividad del Capital Humano en México

México DF, 2 de marzo de 2005